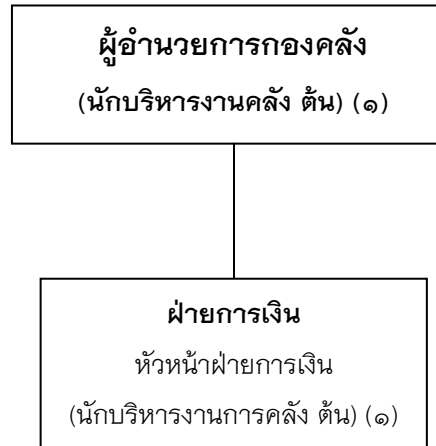


## โครงสร้างองค์กร



- นักวิชาการเงินและบัญชี ปก./ชก. (๑)
- เจ้าพนักงานพัสดุชำนาญงาน (๑)
- เจ้าพนักงานจัดเก็บรายได้ ปง./ชง. (๑)
- ลูกจ้างประจำ เจ้าพนักงานการเงินและบัญชี (๑)
- ผู้ช่วยนักวิชาการเงินและบัญชี (๑)
- ผู้ช่วยเจ้าหน้าที่จัดเก็บรายได้ (๑)
- ผู้ช่วยเจ้าพนักงานพัสดุ (๑)
- ผู้ช่วยเจ้าหน้าที่บันทึกข้อมูล (๑)
- พนักงานขับรถยนต์ (๑)
- คนงานทั่วไป (๕)

ประเภท	บริหารท้องถิ่น			อำนาจการท้องถิ่น			วิชาการ				ทั่วไป			ลูกจ้างประจำ	พนักงานจ้างตามภารกิจ	พนักงานจ้างทั่วไป	รวม	
	สูง	กลาง	ต้น	สูง	กลาง	ต้น	ปก.	ชก.	ชพ.	ชช.	ปง.	ชง.	อส.					
จำนวน	-	-	-	-	-	๒	๑	-	-	-	๑	๑	-	๑	-	๔	๖	๑๖